



～ 1.パソコン操作編～

平成 27 年 1 月

J A 長野県営農センター

(株)長野県協同電算

1 . このマニュアルについて

<はじめに>

J A長野県らくらくWeb農業簿記システム（以下、らくらくWeb簿記）をご利用するにあたり、パソコンが必須となります。このマニュアルはパソコンを使用するための基本的な操作についてまとめたものです。

パソコンやインターネットの環境は個人個人で異なりますので、本マニュアルはその一例となりますのでご注意ください。

このマニュアルではWindows7を画面例として使用しております。

<目次>

- 1 . このマニュアルについて . . . 1
- 2 . パソコンの起動 . . . 2
- 3 . マウスの操作 . . . 3
- 4 . インターネット・エクスプローラの起動 . . . 5
- 5 . パソコンの終了 . . . 7
- 6 . 用語解説 . . . 9

2 . パソコンを起動

(1) 電源ボタンを押す

- ・しっかり1、2秒押しましょう。
- ・どのメーカーのパソコンも下記のマークが付いたボタンが電源ボタンになります。
- ・しばらくすると、ログイン画面もしくはデスクトップ画面が表示されます。

【電源ボタン】



【デスクトップ画面 (例)】

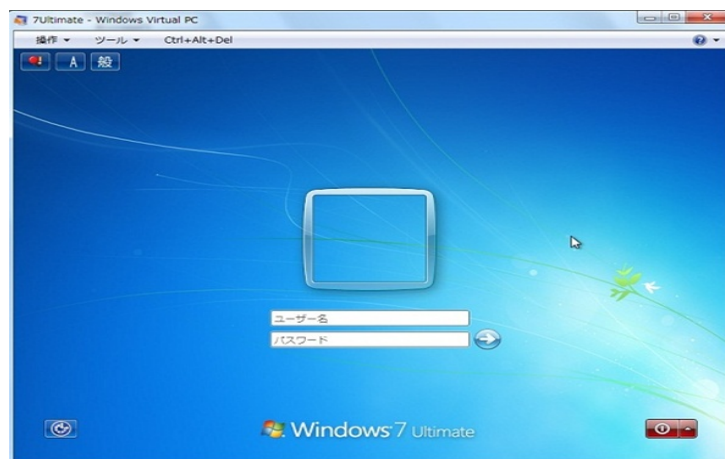


デスクトップの画面は個人によって異なります。

(2) ログイン画面が表示されたら、設定したユーザー名とパスワードを入力してください。

設定によってログイン画面が表示されない場合もあります。

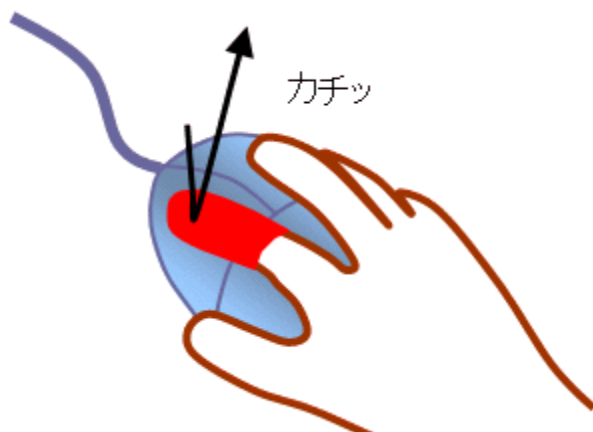
【ログイン画面 (例)】



3 . マウスの操作

(1) クリック(左ボタン)

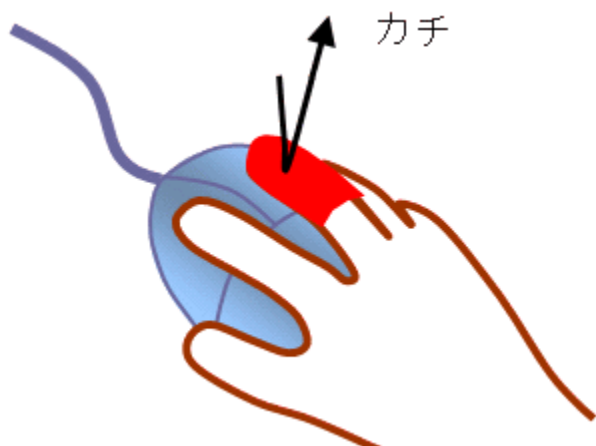
- ・クリックは左ボタンを1回押します。
- ・クリックすることで選択を行うことができます。



(2) 右クリック

- ・右クリックは右ボタンを1回押します。
- ・右クリックをするとメニュー一覧が表示されます。

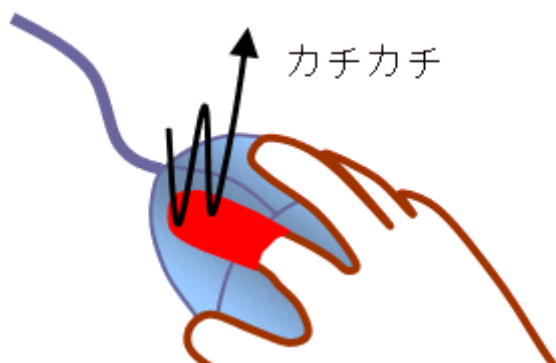
【メニュー一覧】



前に戻る(B)
次に進む(O)
名前を付けて背景を保存(S)...
背景に設定(G)
背景のコピー(C)
すべて選択(A)
貼り付け(P)
Bing で翻訳
ブログ (Windows Live スペース)
電子メール (Windows Live Hotmail)
すべてのアクセラレータ ▶
ショートカットの作成(T)
お気に入りに追加(F)...
ソースの表示(V)
エンコード(E) ▶
印刷(I)...
印刷プレビュー(N)...
最新の情報に更新(R)
Microsoft Excel にエクスポート(X)
OneNote に送る(N)
プロパティ(P)

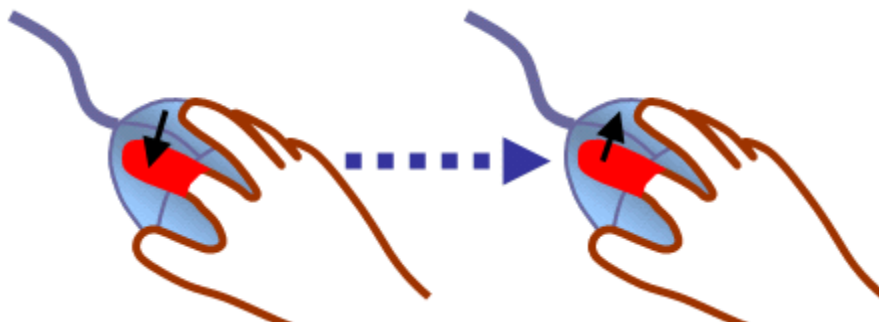
(3) ダブルクリック

- ・左のボタンを素早く2回押します。
- ・インターネット、ワードやエクセル等のファイル、その他ソフトを起動するとき、また、フォルダ(ファイルの入れ物)を開くときにダブルクリックを使います。



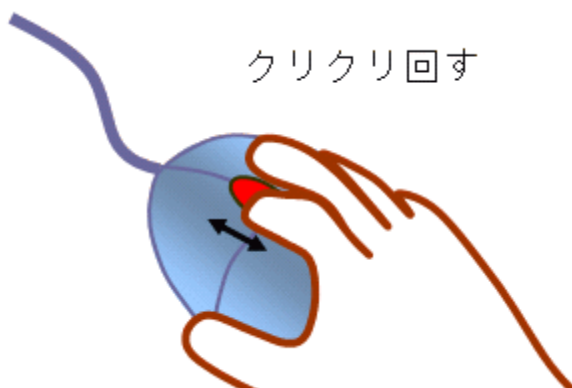
(4) ドラッグ

- ・左ボタンを押したままマウスを引きずり、任意のところで指を離します。
- ・ドラッグを行うことで、範囲の選択や文章、画像の移動ができます。



(5) スクロール

- ・左右のボタンの中心にあるホイールボタンを回すことで、画面を上下に動かすことができます。




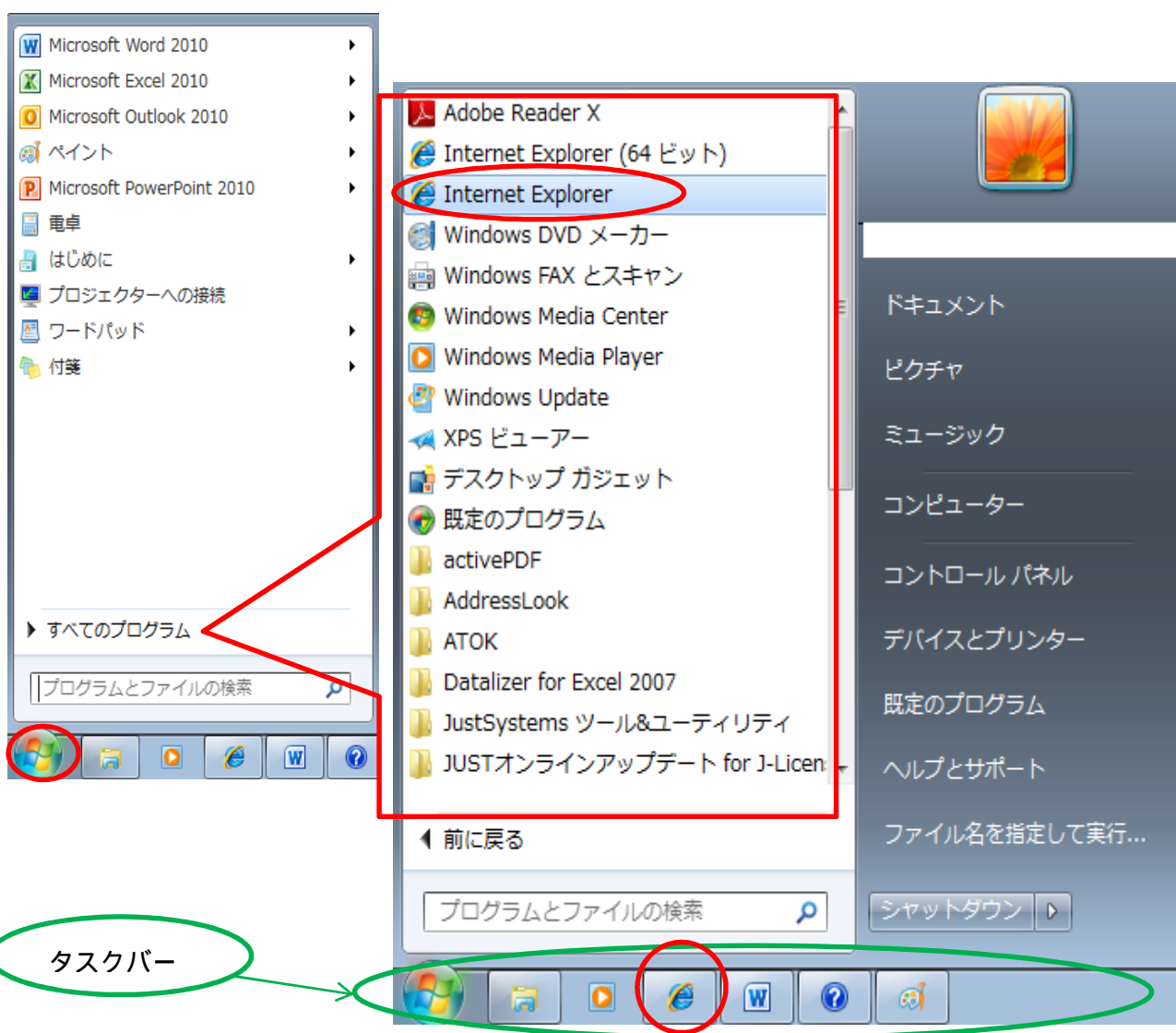
4 . インターネット・エクスプローラ(Internet Explorer)の起動

らくらくWeb 簿記を利用するにはインターネットの環境整備が必須です。

インターネットは様々な種類があり、個人によって利用環境が異なります。本操作説明書では一例として例示しております。

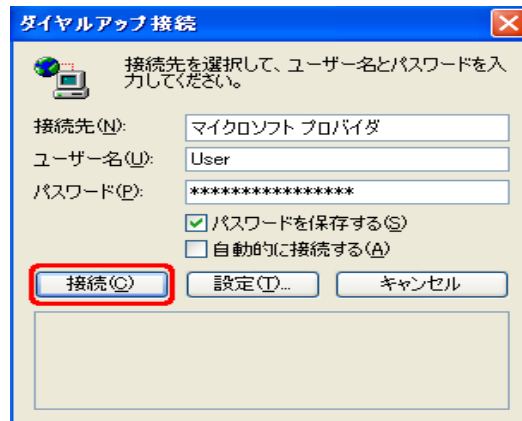
(1) インターネットの起動

・ Internet Explorer を起動するには[スタート]ボタン  をクリックして、[すべてのプログラム]をクリックします。次に表示された[Internet Explorer]をクリックします。



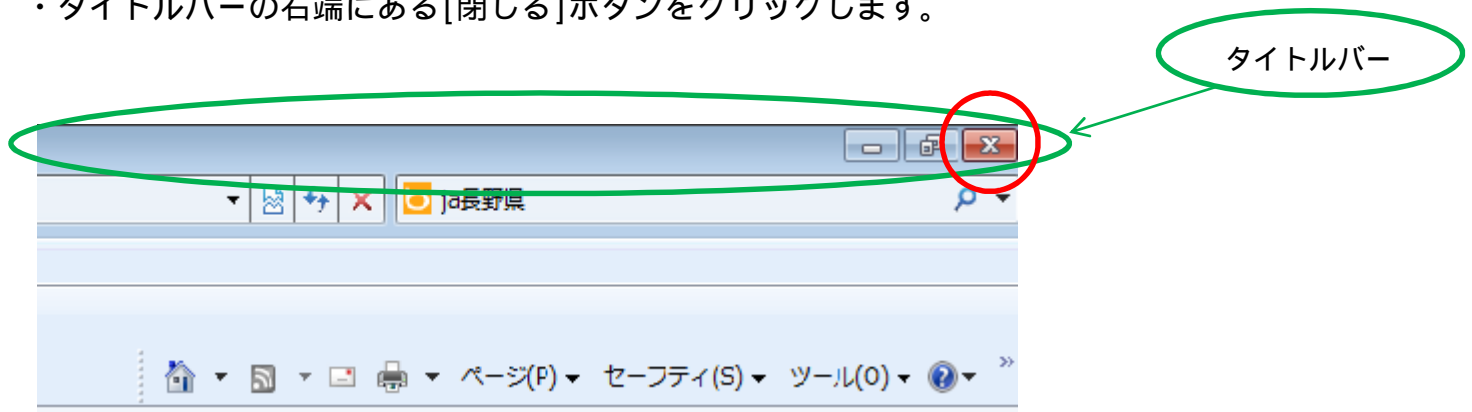
ダイヤルアップ接続の画面が自動的に表示される場合

- ・ [接続]をクリックし、インターネットを接続します。
- ・ Internet Explorer を起動する前に、既にダイヤルアップ接続が行われていた場合や常時接続の場合は自動的に Internet Explorer の画面が表示されます。



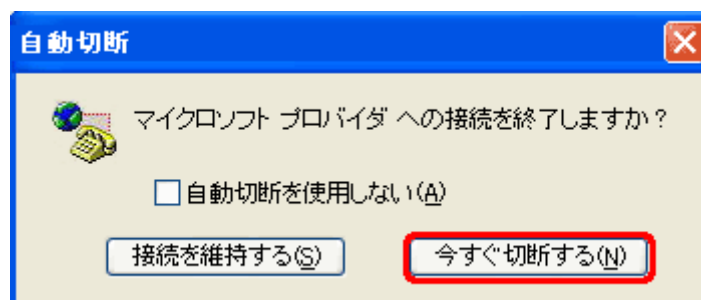
(2) Internet Explorer の終了

- ・ タイトルバーの右端にある [閉じる] ボタンをクリックします。



自動切断画面が表示される場合

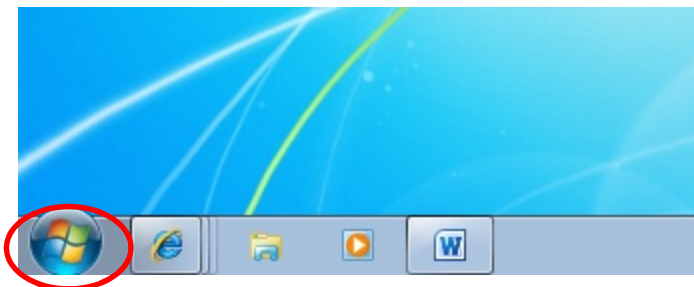
- ・ [今すぐ切断する]をクリックして、インターネットを切断します。
- ・ Internet Explorer 以外に、インターネットを利用するプログラムが起動している場合や常時接続の場合は、[自動切断]のダイアログボックスは表示されません。



5 . パソコンを終了する

(1) スタートから終了する場合

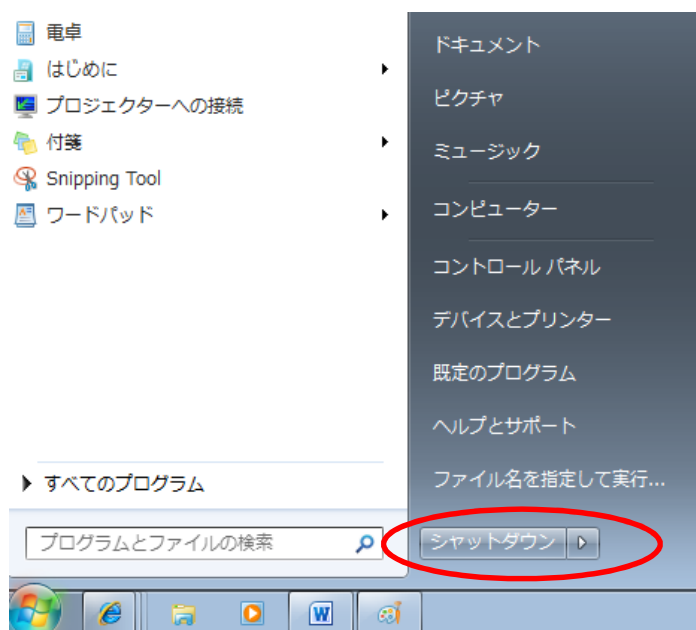
デスクトップ画面の左下隅にあるスタートボタンを選択します。



メニューの[シャットダウン]を選択するとシャットダウン(終了)します。

使用中のコンテンツ等がありますと注意画面が表示されるので、各コンテンツを終了させてからシャットダウンを行ってください。

(コンテンツを使用中のままシャットダウンを行うと、データが失われる可能性がありますので、ご注意ください。)



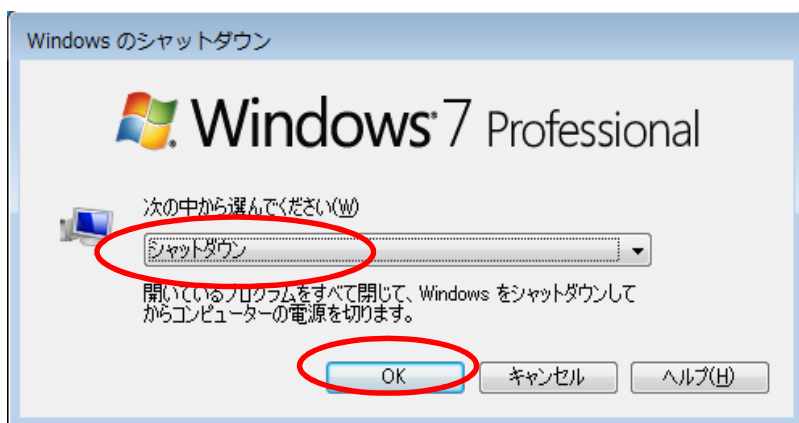
(2) [Alt] + [F4]で終了する場合

デスクトップ画面でキーボードの[Alt] + [F4]を同時に選択します。



シャットダウンについての案内が表示されますので、選択項目の中から[シャットダウン]を選択して、[OK]を選択するとシャットダウンします。

(2)と同様に各コンテンツを終了してからシャットダウンを行ってください。



6 . 用語解説

インターネット	インターネットとは、世界中のコンピュータを接続してお互いに情報を得たり提供したりする仕組みです。
Internet Explorer	マイクロソフトが提供する、ホームページを閲覧するためのソフトです。
シャットダウン	システムを終了することです。
ログイン	ユーザー（利用者）としてファイルやソフトを操作できるような状態になることです。
マウス	パソコンの画面でポインタ（矢印）を移動させたり、クリック（マウスのボタンを押す）してプログラムを実行したりするための、手のひらに収まるくらいのサイズの機器です。
デスクトップ	Windows などのソフトウェアを起動したときに表示される基本となる操作画面のことです。
バージョン	製品が最初に開発されてから何回改訂・更新されたかを識別するための表記のことです。
ダイアログボックス	操作画面で、ユーザー（利用者）に何らかの入力を促すために表示されるウィンドウのことです。
ウィンドウ	操作画面内にそれぞれ独立した小さな画面を用意して、その中に画像や文書を表示する機能のことです。
パスワード	利用者は自分のユーザー名(アカウント名)とパスワードを入力し、システムに登録されているものと一致すれば本人とみなして利用を許可するものです。
アプリケーション	電子データである情報の内容。ネットワークで提供される動画やテキスト等の情報。その処理対象となる電子データである情報の内容。